

# Bildübersicht Rathaus Korbach - Konzept



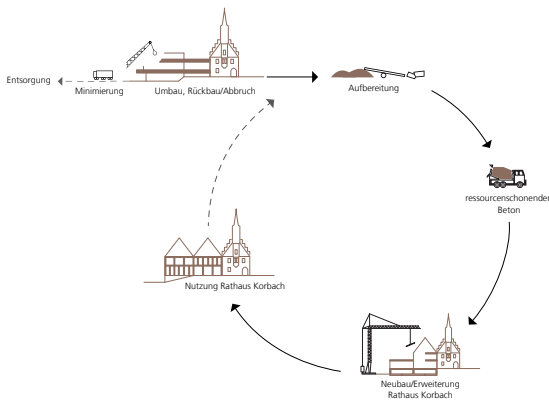
Das in Teilen bereits seit dem 14. Jahrhundert bestehende Rathaus wurde in den 1970er-Jahren durch einen Anbau erweitert, der selektiv zurückgebaut wurde.

© ARGE agn heimspielarchitekten



Der Entwurf der ARGE agn - heimspiel architekten für die Gestaltung den neuen Rathausanbaus.

© ARGE agn heimspielarchitekten



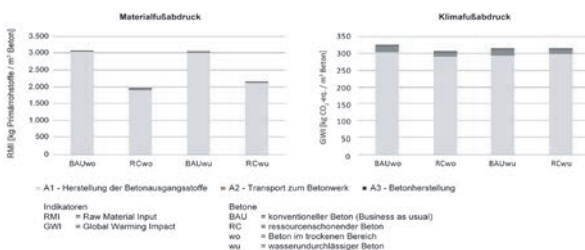
Anhand des Modellprojekts Rathaus Korbach sollten die Möglichkeiten eines selektiven Rückbaus mit anschließendem ortsnahem Recycling aufgezeigt werden.

© ARGE agn heimspielarchitekten



Verwertbarkeit des Abbruchmaterials aus dem Bestandsgebäude, Materialien und Güteklassen

© agn



Die Umweltanalysen zeigen, dass der Materialfußabdruck des R-Betons im Vergleich zum konventionellen Beton auf Produktebene je nach Exposition zwischen 31 und 37 % geringer ausfiel, während der CO<sub>2</sub>-Fußabdruck 1 bis 7% niedriger war.

© Universität Kassel, CESR

## Bildübersicht Rathaus Korbach - Abbruch, Sortierung, Wiederaufbereitung



Abbruch Altbau  
© ARGE agn heimspielarchitekten



In Bestandsgebäuden sind in der Regel eine Vielzahl an Materialien verbaut, die von dem Beton oder Mauerwerk separiert werden müssen.  
© ARGE agn heimspielarchitekten



Die mineralischen Abbruchmaterialien wurden in einer mobilen Brechanlage in Volkmarsen recycelt. 61% der gewonnenen Sekundärrohstoffe fanden Verwendung im Neubau, davon 15% im Tragwerk.  
© ARGE agn heimspielarchitekten



Fassade mit RC-Beton und Ziegelrezyklat  
© ARGE agn heimspielarchitekten

## Bildübersicht Rathaus Korbach - Abbruch, Sortierung, Wiederaufbereitung



Einbringung RC-Beton  
© Antje Paul



Fassade mit RC-Beton und Ziegelrezyklat  
© ARGE agn heimspielarchitekten

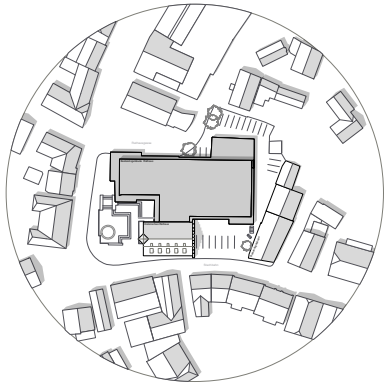


Baustellenbild - Kirchstrasse  
© ARGE agn heimspielarchitekten



Baustellenbild - Rathausplatz  
© ARGE agn heimspielarchitekten

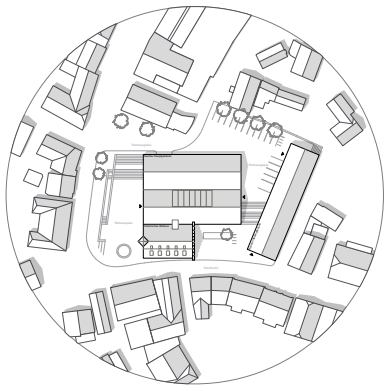
# Bildübersicht Rathaus Korbach - Planmaterial



Lageplan Bestand



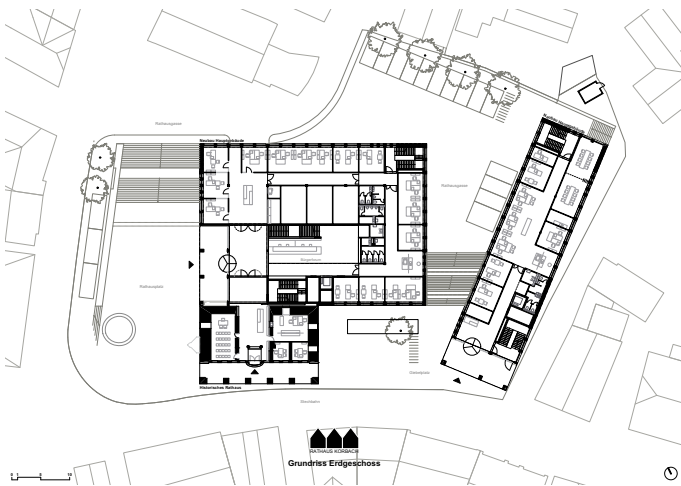
Lageplan Bestand  
© ARGE agn heimspielarchitekten



Lageplan Neubau



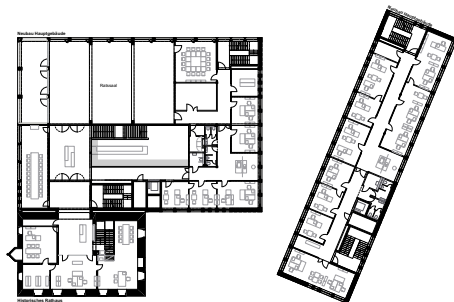
Lageplan neu  
© ARGE agn heimspielarchitekten



Grundriss Erdgeschoss



Erdgeschoss  
© ARGE agn heimspielarchitekten



Grundriss Obergeschoss



Obergeschoss  
© ARGE agn heimspielarchitekten

# Bildübersicht Rathaus Korbach - Planmaterial

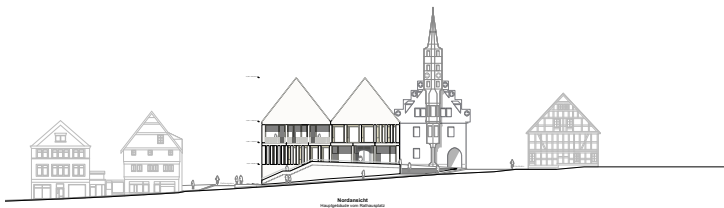


Schnitt Hauptgebäude



Schnitt Hauptgebäude

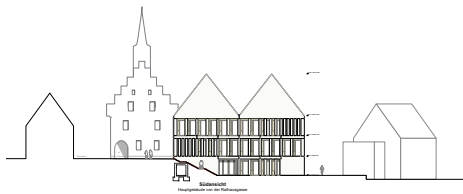
© ARGE agn heimspielarchitekten



Hauptansicht Hauptgebäude

Hauptansicht Hauptgebäude

© ARGE agn heimspielarchitekten



Ansichten Hauptgebäude

Ansichten Hauptgebäude

© ARGE agn heimspielarchitekten

## Bildübersicht Rathaus Korbach - Bildmaterial (nicht honorarfrei)



Historisches Rathaus Korbach mit Erweiterungsbau  
© Caspar Sessler



Historisches Rathaus Korbach mit Erweiterungsbau  
© Caspar Sessler



Durchwegung des Rathausensembles  
© Caspar Sessler



Alt und Neu im Zusammenspiel  
© Caspar Sessler

## Bildübersicht Rathaus Korbach - Bildmaterial (nicht honorarfrei)



Haupteingang am Rathausplatz mit Freitreppe  
© Caspar Sessler



Haupteingang am Rathausplatz mit Freitreppe  
© Caspar Sessler



Stadtverordnetensaal mit Holztragwerk  
© Caspar Sessler



Bürgerforum als neue Mitte des Rathauses  
© Caspar Sessler